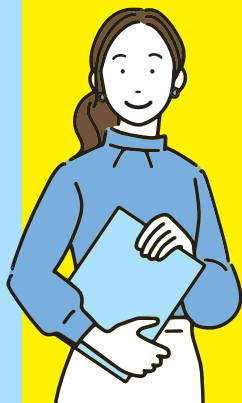


\\ 学ぶ / \\ 体験する // 交流する // 相談できる //

本音を引き出す!! 1on1のための傾聴スキル

社内コミュニケーションで重要な傾聴のポイントとスキルを学び、
即実践できるようになる体験セミナーです。



日時 2023年10月11日(水) 13:30~16:00

※個別相談のお時間を設けております。(希望者のみ・要予約)

場所 福井商工会議所 会議室G (福井市西木田2-8-1)

申込先 WEBフォームよりお申し込みください。

<https://forms.gle/w69Xdz5Q3T3b9DrY8>



▲WEBフォーム

定員 20名 **参加費** 4,000円(税込) / 1名様 ※駐車料金無料

※企業様・個人様に関わらず、2名様以上でお申し込みの方は、参加費が3,500円(税込) / 1名様となります。



こんなお悩みありませんか？

- 1on1で成果が出ない
- 社員が突然退職する
- 部下が本音を話してくれない
- なんとなくで面談している
- いつもアドバイスや説得などをしてしまう
- 部下のやる気を引き出すコミュニケーション法が分からない

会社のメリット

1. 社員のパフォーマンスの向上
2. リーダーコミュニケーション力の向上
3. チームワークの向上
4. 従業員の定着率の向上

「傾聴」とは…

「傾聴」とは、相手に関心をもちながら積極的な姿勢で話を聴き、真意を引き出すスキルです。傾聴の姿勢を意識するだけで、部下は自分の気持ちを率直にのびのびと話すことができるようになります。

講師



伊藤 明子

(株)オルマブルズ 代表取締役
キャリアコンサルタント・産業
カウンセラー・SNS カウンセ
ラーとしてカウンセリング業、
子育て支援業のほか、企業に
て従業員のキャリア支援、悩
み相談、組織開発支援、ハラ
ズメント相談に対応している。



宮下 麻衣子

promeni 代表
キャリアコンサルタント
キャリアコンサルティングで
中小企業の若手や女性活躍支
援のほか、講座運営やセミナー
講師として活動中。会社員時
代は、管理職としてチーム育
成や人事採用も行った。



隠居 ひろ美

社会保険労務士
キャリアコンサルタント
社労士キャリア17年で得た、
労務管理の専門知識とキャリ
コンならではの傾聴力を活か
し、中小企業の働き方を支援
している。

お問い合わせ

✉ career.seminar.fukui@gmail.com

📞 050-8887-9595 担当：伊藤

キャリアセミナー福井 (株式会社オルマブルズ / プロメニ / 合同経営社会保険労務士法人)

